

緊急時の対応・避難経路について

緊急時の避難場所は**つどいの広場**です。

引率者は活動前に避難経路を確認し、団体のみなさんに周知してください。

災害や火災が発生したときは、放送により避難連絡いたします。

<事務室への連絡>

電話番号 0994-46-2222 (夜間0994-46-2502)

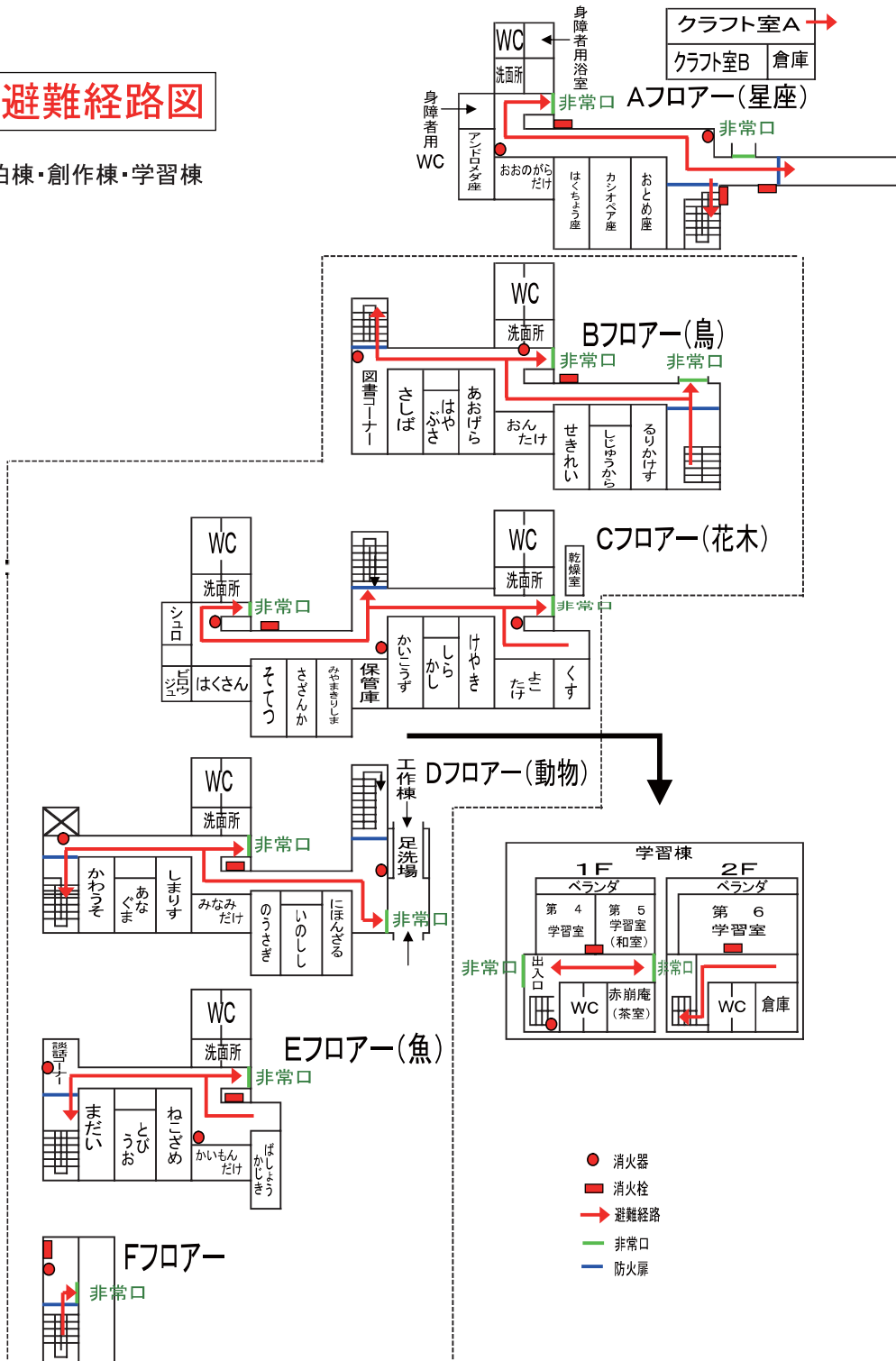
内線 241・245 (夜間400・401)

<医療機関の確認について>

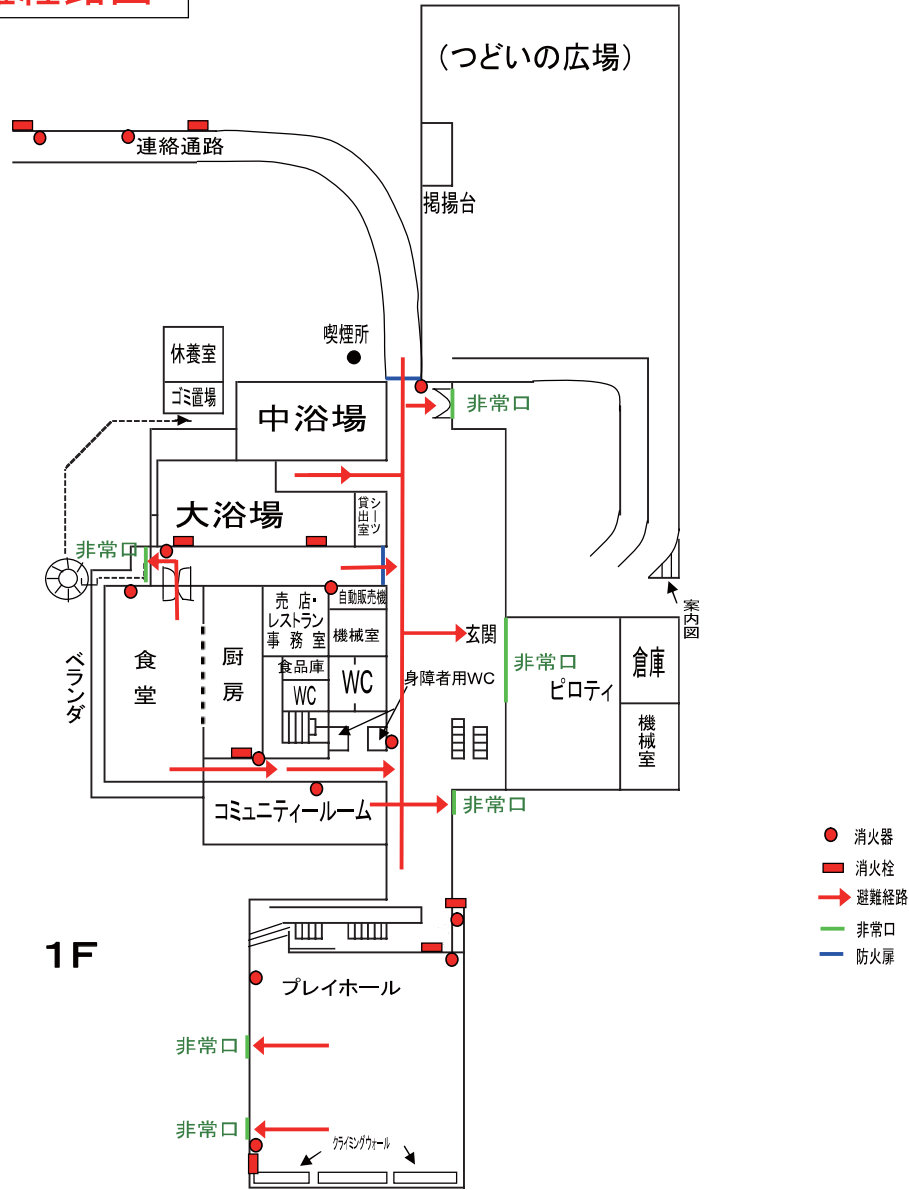
医療機関や休日当番医、夜間の救急センターの連絡先は事務室へお問い合わせください。

宿泊棟避難経路図

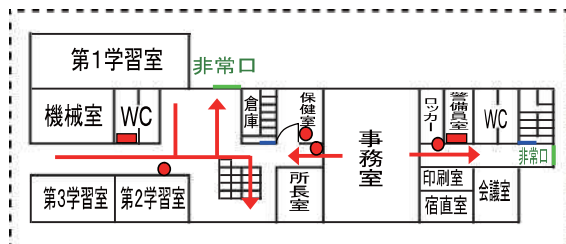
- 宿泊棟・創作棟・学習棟



本館避難経路図



2F



3F

