

# 海からの

MESSAGE FROM THE SEA

# メッセーヅ

カヌーで大隅半島を出発！  
錦江湾（鹿児島湾）を横断し、薩摩半島を目指します！

期 日

R6年

7月23日（火）～7月28日（日）

5泊6日

事前  
オリエンテーション

R6年

7月 7日（日） 午後

日帰り

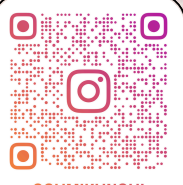
会 場

国立大隅青少年自然の家 新城海の家 他

参加対象

小学5・6年生、中学生

（不登校など、心に悩みを持つ児童生徒を含む）



OSUMIKUNCHI

おすすみくん家  
公式アカウント





## 海からのメッセージ 詳細情報

期 日

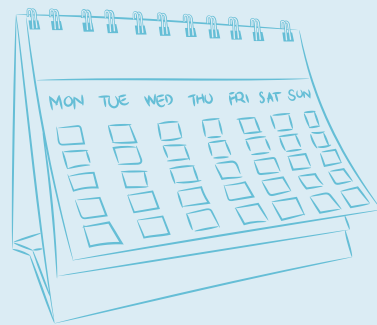
令和6年7月23日(火)～28日(日)

予 備 日

令和6年8月 1日(木)～ 6日(火)

事前  
オリエンテーション

令和6年7月 7日(日) 午後



募集定員

20人(定員を超えた場合抽選)

事前オリエンテーションに参加できる方を優先します

参加費

16,000円 (事前オリエンテーション参加費を含む)

連携団体

国立大学法人 鹿屋体育大学

申込方法

- ①右の申込フォームQRコード  
もしくは
- ②国立大隅青少年自然の家HPより  
申込フォームからお申込みください



申込締切

6月20日(木)正午

申し込み  
待ってるよ!

その他

(1) お申込みいただいた個人情報は、「独立行政法人国立青少年教育振興機構が保有する個人情報の適切な管理に関する規程」等に基づき適切に管理し、この事業に関する事務のみに使用し、法令等に定める場合を除いて第三者に開示することはありません。

(2) 本事業で職員等が撮影した写真や映像、制作物、感想文等の著作物を、当機構の広報等に使用する目的で、成果報告書や刊行物、インターネット（ソーシャルメディアサービスを含む）等に掲載することがあります。また、新聞社、雑誌社等が発行する刊行物やインターネット（以下、「印刷物等」）に記事・写真を掲載することがあります。

なお、当機構がインターネット上に公開した肖像及び著作物について、本人（又は保護者）から削除依頼を受けた場合は速やかに削除します。ただし、機構発行の印刷物並びに機構以外の者が発行・運営する印刷物等については対応できません。

(3) 参加決定者には、国立大学法人鹿屋体育大学の助言・協力のもと、本事業前後にI K R評価用紙を用いたアンケート、本事業中には水分摂取量（活動前後の体重測定）のデータ収集を行いますので、ご了承のうえお申し込みください。

(4) 参加決定後、キャンセルする際はキャンセル料が発生する場合があります。

