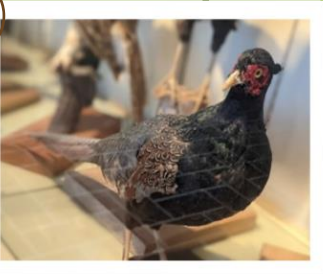


1



2



3



4



5



6



7



8



9



10



11



この写真は どこにある？

館内オリエンテーリング

- 館内の探検中に、扉を開けることはありません。(プレイホール、学習室、宿泊室などの部屋、トイレに入ることはありません。)
- 活動中の団体がいるときは、静かに探しましょう。

指導者の方へ

- ① 最初に全体へ説明しましょう(探した写真の番号を地図に書くこと、**反則きっぷ**について)
- ② **集合時間と場所**について(目安:1時間半)
- ③ 活動中は見回りをして**反則きっぷ**を
- ④ 採点は子どもたちにさせる
- ⑤ **点数発表と良かった点をふり返り**をさせる



反則きっぷ（減点）について（追加ルール）

次のような行動をとった時は、見回り（または定点）の指導者により反則きっぷ（1枚につき5点減点）をグループにわたします。

- ・ グループ全員で仲良く行動しなかった時
- ・ グループばらばらにポイントをさがした時
- ・ もとどおりに整理、整頓をしなかった時
- ・ さわがしかった時
- ・ 電気をつけたのに、消さなかった時

